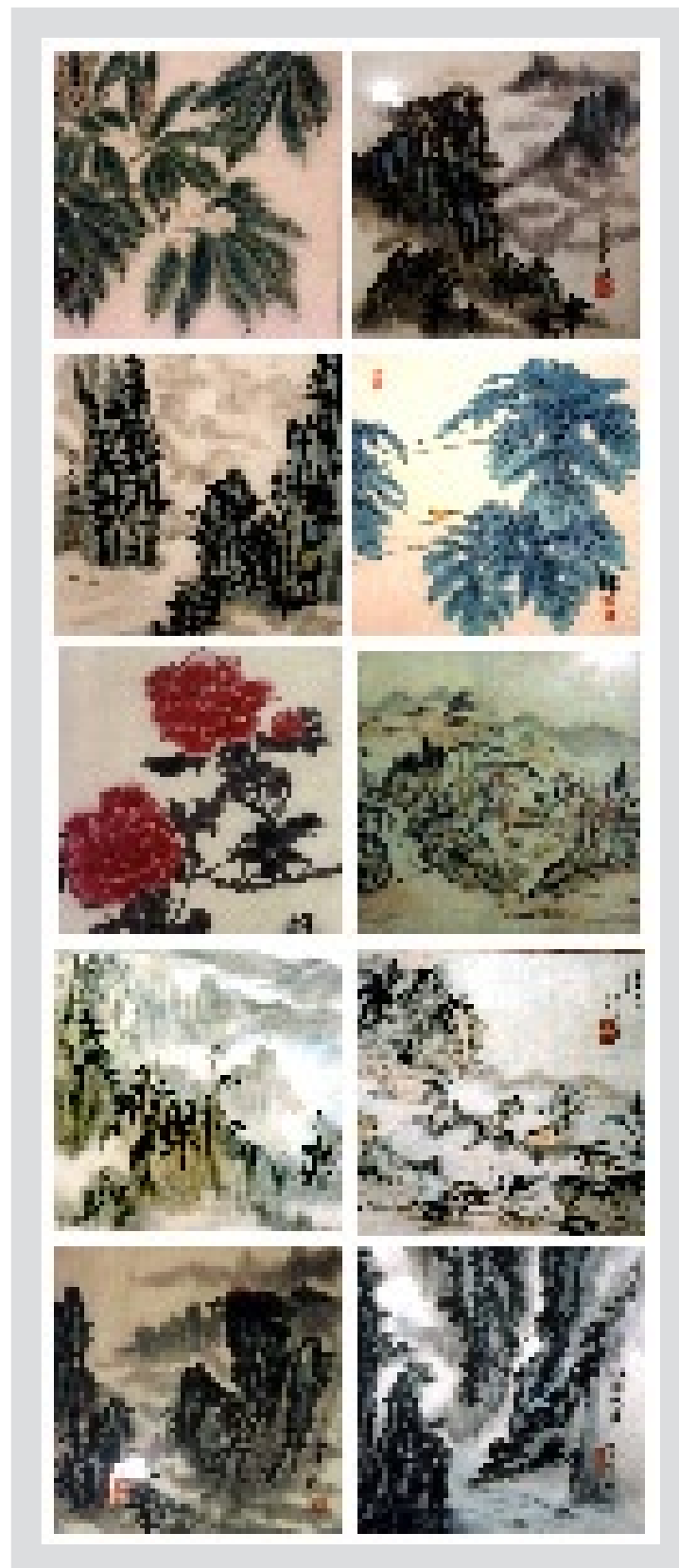
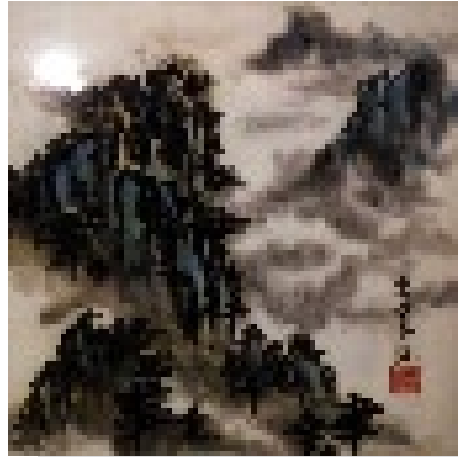
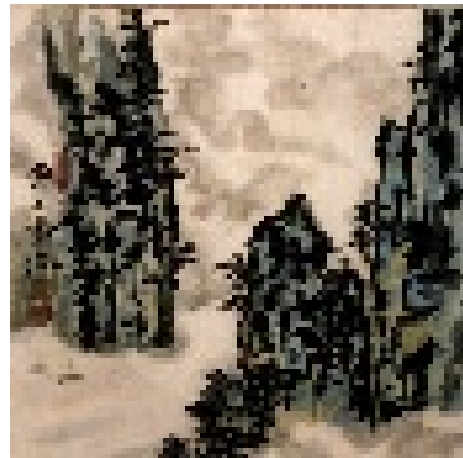


Bilder von Liqun Chen

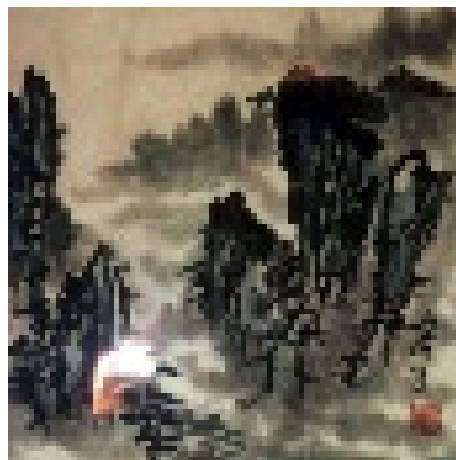




Berge in einem Meer von
Wolken
und Nebel.
Kanton 1992



Schiffe in reissendem Gewässer
Kanton 1993



In der Zurückgezogenheit der
Berge
Kanton 1992

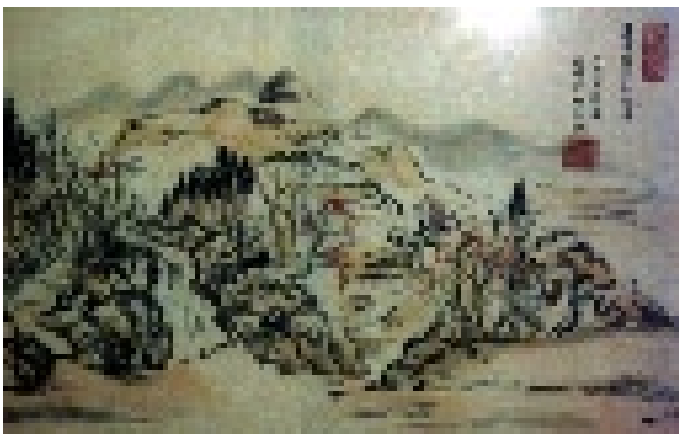




Bäume in der Dämmerung.
Bedeutung des Stempels (links
unten): Malen ist Nahrung für
meine Seele.
Kanton 1990



In den Nebelbergen von
Huangshan (der Gelbe Berg)
Kanton 1992



Blütenbäume in den Bergen an einem
nebeligen Tag.
Bedeutung des Stempels (oben rechts):
Malen ist Nahrung für meine Seele.
Kanton 1990



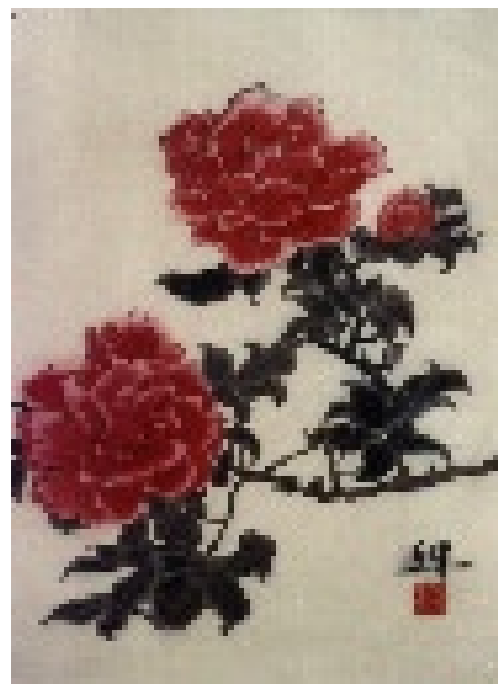
Blätter und Blüten eines Obstbaumes in Südchina. Diese Früchte schmecken süßsauer. Die Blätter wurden nach einer neuartigen Methode gezeichnet.
Die Bedeutung des Stempels (oben) ist: frei von Regeln; (unten) ist der Name der Malerin.
Kanton 1993



Blätter eines Rhododendron-Baumes.
Diese wurden nach eine neuen Methode gezeichnet.
Kanton 1993



Zweig einer Pfingstrose.
Kanton 1991





Liqun Chen

Chinesin, geboren 1966 in Kanton/China.
Nach dem Abitur Ausbildung zur Feinmechanikerin für Maschinenbau.
Studium der Chinesischen Literatur.
Neun Jahre arbeitet sie als Messgerätemechanikerin.
Seit 1995 lebt sie in Deutschland, Frankfurt/Main.

Die traditionelle Chinesische Malerei ist für sie ein ausgleichendes Hobby. Sie fing 1989 damit an.
Dazu gibt es eine interessante Geschichte:
Eines Tages, las sie einen Artikel über eine 60-jährige Frau. Diese Frau begann erst nach ihre Pensionierung die traditionelle Chinesische Malerei zu erlernen. Als sie noch jünger war, hatte sie kaum eine Schule besucht, durch Krieg usw. Nun hatte sie ihre eigene Bilderausstellung!
Durch sie angeregt hatte Liqun nun begonnen, Unterricht in traditioneller Chinesischer Malerei zu nehmen.
Sie erzählte, dass sie z.B. dann Berge malt, wenn sie ein Problem hat – und Blumen, wenn sie sich sehr gut fühlt.
Berge vermitteln Ruhe – und in der Ruhe liegt die Kraft.
Malen ist Ausdruck ihrer Seele.
Alle Stempel bei den Bildern stammen von einem



Nebel wie Wasserfälle
Kanton 1993